



# L'avenir de l'agriculture et de l'alimentation

## La PAC et la nutrition: *le cas des fruits et légumes*

Paris, 30 Novembre, Aprifel

Florence Buchholzer  
Commission Européenne  
Agriculture et Développement Rural

#FutureofCAP





## Plan de l'intervention

### **1. L'avenir de l'alimentation et de l'agriculture:**

*Communication de la Commission aux autres Institutions Européennes - 29/11/2017*

### **2. Illustration de la contribution de la PAC à la nutrition: l'exemple des fruits et légumes**

- *F&L dans les écoles*
- *Promotion des F&L*



## Etapes pour préparer l'ère post-2020

Septembre 2016

Programme de Travail de la Commission 2017 : **moderniser** et **simplifier** la PAC pour maximiser sa contribution aux **ODD**/ dix **priorités** de la Commission  
Sans préjuger du prochain cadre financier  
Large consultation

Février-juillet 2017

Questionnaire public – (322000 réponses – agri, citoyens, organisations)  
Ateliers – dont questions alimentaires  
Conférence  
[https://ec.europa.eu/agriculture/events/cap-have-your-say\\_en](https://ec.europa.eu/agriculture/events/cap-have-your-say_en)

**29 Novembre 2017**

Communication de la Commission sur l'avenir de la PAC

1er semestre 2018

Cadre Financier Pluri-annuel et propositions législatives

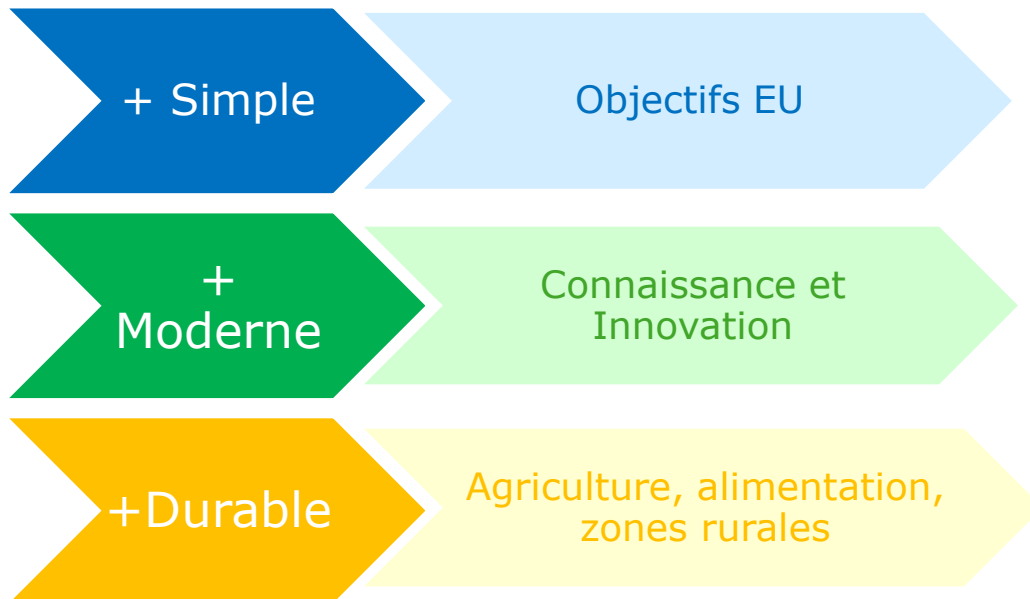


# THE CONTRIBUTION OF THE CAP TO THE SDGs

<b>1</b> NO POVERTY  <b>CAP</b>	<b>2</b> ZERO HUNGER  <b>CAP</b>	<b>3</b> GOOD HEALTH AND WELL-BEING  <b>CAP</b>	<b>4</b> QUALITY EDUCATION  <b>CAP</b>	<b>5</b> GENDER EQUALITY  <b>CAP</b>	<b>6</b> CLEAN WATER AND SANITATION  <b>CAP</b>
<b>7</b> AFFORDABLE AND CLEAN ENERGY  <b>CAP</b>	<b>8</b> DECENT WORK AND ECONOMIC GROWTH  <b>CAP</b>	<b>9</b> INDUSTRY, INNOVATION AND INFRASTRUCTURE  <b>CAP</b>	<b>10</b> REDUCED INEQUALITIES  <b>CAP</b>	<b>11</b> SUSTAINABLE CITIES AND COMMUNITIES  <b>CAP</b>	<b>12</b> RESPONSIBLE CONSUMPTION AND PRODUCTION  <b>CAP</b>
<b>13</b> CLIMATE ACTION  <b>CAP</b>	<b>14</b> LIFE BELOW WATER  <b>CAP</b>	<b>15</b> LIFE ON LAND  <b>CAP</b>	<b>16</b> PEACE, JUSTICE AND STRONG INSTITUTIONS  <b>CAP</b>	<b>17</b> PARTNERSHIPS FOR THE GOALS  <b>CAP</b>	 <b>SUSTAINABLE DEVELOPMENT GOALS</b>

**CAP** →

## Objectifs transversaux- future PAC



CAP

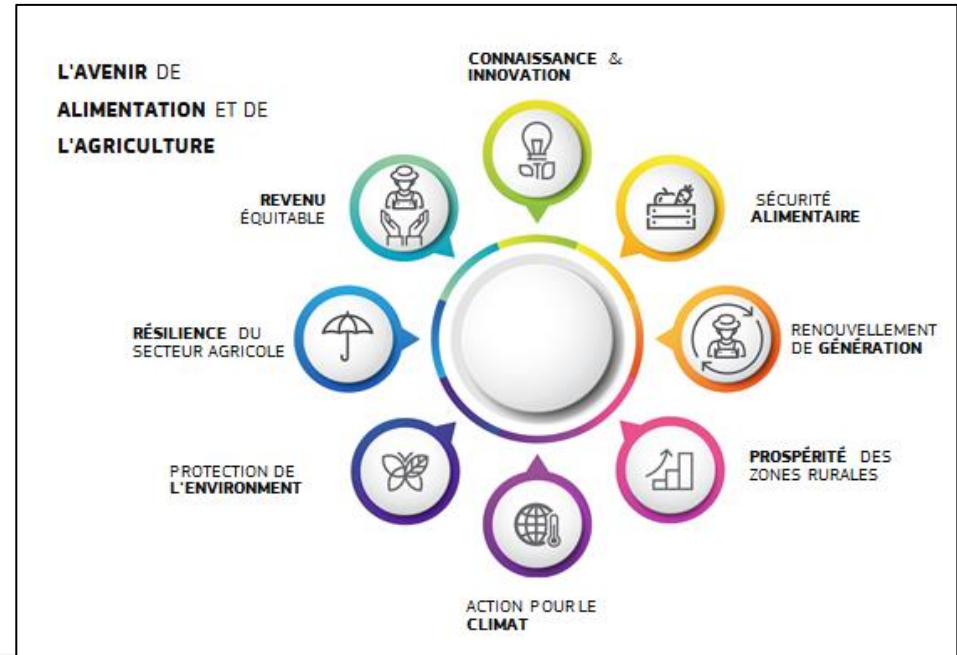
# Objectifs et priorités de la future PAC

Promouvoir un **secteur agricole intelligent et résilient**

Renforcer la protection de **l'environnement** et l'action pour le **climat** et contribuer aux objectifs environnementaux et climatiques de l'UE

Consolider le tissu socio-économique des **zones rurales**

Améliorer le lien avec la **recherche** et le soutien à **l'innovation**

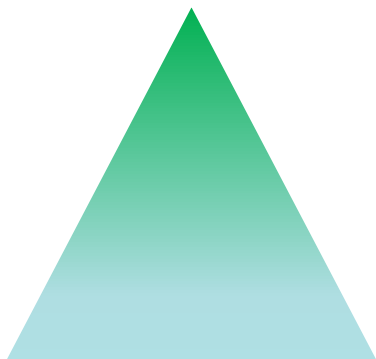




## Nouveau partage des responsabilités – un nouveau modèle de mise en oeuvre

- Vers une **mise en œuvre "sur-mesure"** en limitant les exigences définies au niveau UE à ce qui apporte une vraie plus-value
- **L'UE fixe les paramètres de base** (objectifs, types d'intervention, exigences essentielles)
- Les EM établissent des **"Plans stratégiques"** adaptant les interventions des deux piliers aux besoins locaux
- **La Commission** examine et approuve les Plans
- **Recentrage sur résultats/performance**, en échange d'une plus grande flexibilité pour la mise en œuvre dans les EM

Objectifs UE



Subsidiarité    Simplification





## Renforcer l'action environnementale et climatique

*L'agriculture est affectée par le changement climatique et la dégradation de l'environnement*

*L'agriculture peut contribuer à remplir les objectifs environnementaux et climatiques, ceux de la COP21 et les ODD*

### ➤ *Future PAC :*

- *Ambition renforcée, amélioration de l'architecture "verte"*
- *Plus grande intégration des objectifs des politiques environnementales et climatiques UE*
- *L'UE fixe les grands objectifs et une liste de mesures, les EM définissent les mesures les plus pertinentes*
- *Les agriculteurs appliquent ces mesures et répondent à des critères exigeants*







## Répondre aux préoccupations – systèmes alimentaires durables

*Adaptation aux demandes sociétales/des citoyens - Implications/idées pour la PAC*

- *Moderniser les règles pour l'agriculture **biologique***
- *Rendre les **Indications Géographiques** plus attractives*
- *Promouvoir plus de **durabilité** dans l'usage des **pesticides***
- *Permettre de mieux remédier à des problèmes aigus de **santé** – résistance aux **antibiotiques***
- *Favoriser une **alimentation plus saine**, contribuant à réduire malnutrition et obésité: exemple de la distribution dans les **écoles**, centralité des fruits et légumes dans les campagnes de **promotion***
- *Aider à réduire le **gaspillage** alimentaire*





## Et aussi...

- Aides au **revenu** plus équitables, **investissements**, gestion des **risques** améliorée
- Assurer **croissance** et **emploi** dans les **zones rurales** en corrigeant les faiblesses structurelles - promouvoir la bio-économie
- Susciter de nouvelles **vocations** pour le métier d'agriculteur
- Mieux utiliser la **recherche** et **l'innovation**
- La dimension **mondiale** de la PAC





## Plan de l'intervention

*Deux exemples **récents** illustrant  
la contribution actuelle de la PAC  
à la **nutrition**:*

*Le cas des **fruits et légumes (F&L)***

- *F&L dans les écoles*
- *Promotion des F&L*





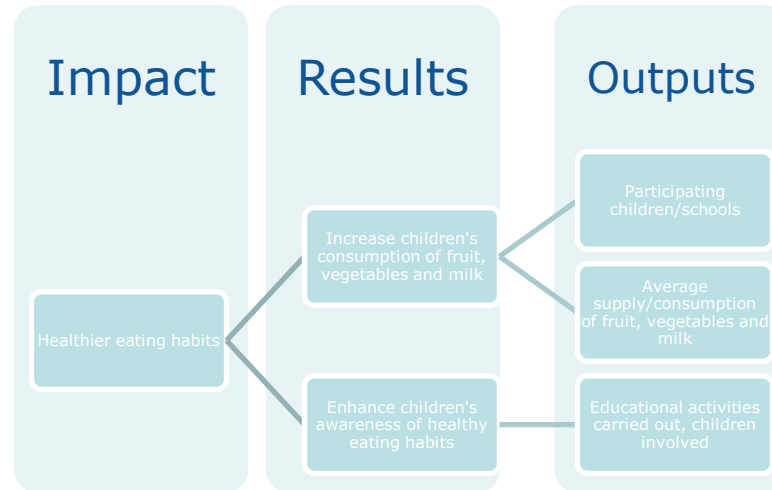
## Fruits et Légumes dans les écoles (1)

- *Proposition de la Commission en 2014 ⇒ Règlement Conseil et Parlement [2016/791](#) et Règlement Conseil [2016/795](#) (répartition aide), Règlements Commission*
- *⇒ **nouveau programme à partir du 1/8/2017 -> 2023***
- ***Fruits, légumes et lait, éducation ...***
- ***Budget indicatif:** 150 mio EUR pour fruits/légumes et 100 mio EUR lait par année scolaire*
- ***Simplification:** une seule stratégie pour 6 ans, synergies dans la mise en œuvre*
- ***Efficacité:** plus d'obligation de co-financement national*
- *Priorité aux **fruits & légumes frais***



## F&L à l'école: logique d'intervention (2)

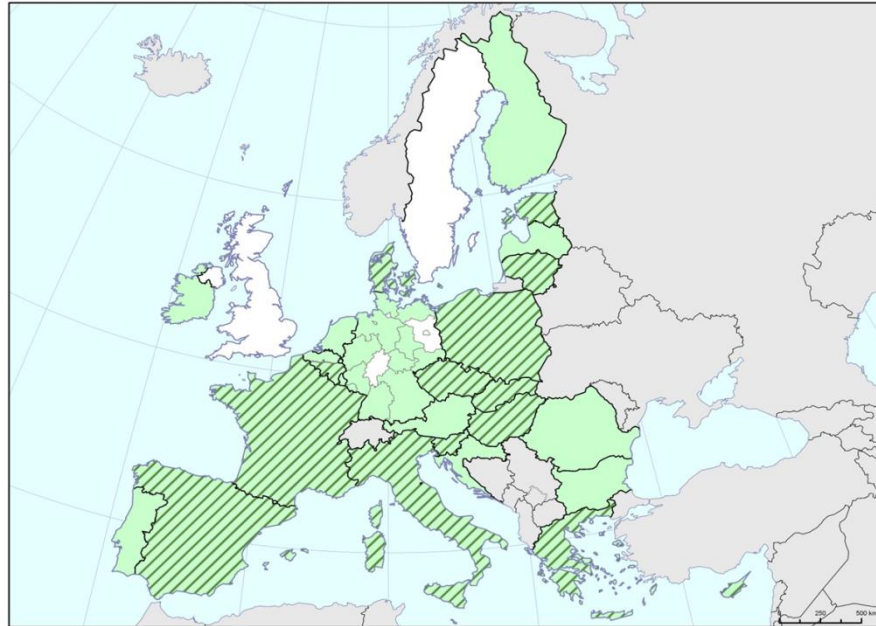
- *Les recommandations journalières pour les F&L (5-a-day) ne sont pas atteintes pour les enfants dans l'UE: on vise l'augmentation de la quantité ou de la fréquence*
- *44 stratégies (nationales et régionales)*





# F&L à l'école: 26 EM

Fruit and vegetables that children will receive under the EU school scheme 2017/2023



■ fresh fruit and vegetables  
■ fresh and processed fruit and vegetables (e.g. juices, soups)



Source: Member States' strategies, at national or regional level, for the implementation of the EU school scheme submitted to the Commission by 31/7/2017

Year: 2017/2018 to 2022/2023 school year

Source: DG AGRI G3  
Cartography: DG AGRI GIS TEAM 10/2017

© EuroGeographics for the administrative boundaries

## La politique de promotion – logique d'intervention

**Ciblée sur la valeur ajoutée européenne**

- Des **priorités claires** établies chaque année — **programme** de travail
- Renforcer les campagnes de promotion dans les **pays tiers**
- Renforcer la **coopération** entre les **opérateurs** de différents États membres par l'intermédiaire des programmes **multi**

**S'aligner sur les besoins du secteur**

- Élargie à de **nouveaux bénéficiaires**
- liste des produits éligibles **plus large**, y compris des produits transformés
- La reconnaissance de l'importance stratégique des **marques** et de **l'origine**
- Réaction en cas de **crise**
- Support **technique**

**Plus grande efficacité**

- **Procédure de sélection simplifiée** (Commission, évaluation par des experts externes)
- Fin du cofinancement national
- **Gestion directe** par la Commission pour les programmes multi
- Délégation à une **agence exécutive** (Chafea)

**Budget: jusqu'à 200 millions d'euros/an en 2019**



## Promotion des Fruits et Légumes

- *Politique UE de promotion – Règlement Conseil et Parlement 2014/1144*
- *F&L un des **principaux bénéficiaires** (30% du budget pour les appels à propositions de 2016 et 2017)*
- ***80 programmes** de promotion en cours pour **F&L...***
- *... pour un budget total de 143,5 millions EUR d'aide UE (sur 3 ans)*
- *Janvier 2018: appel à propositions, journée d'information (31/01)*





# Les étapes

## 2017

- *Omnibus agricole*
- *Agriculture biologique*
- *Communication de la Commission sur la PAC*

## 2018

- *Chaîne alimentaire*
- *Propositions législatives sur le cadre financier pluri-annuel*
- *Propositions législatives sur les politiques européennes sectorielles et étude d'impact*

## 2019

- *Nouveau Parlement européen, nouvelle Commission*
- *Royaume Uni...*





## **Merci ! Références**

Avenir de l'alimentation et de l'agriculture, PAC

COM(2017) 713 final

[http://europa.eu/rapid/press-release\\_IP-17-4841\\_fr.htm](http://europa.eu/rapid/press-release_IP-17-4841_fr.htm)

F&L dans les écoles

[https://ec.europa.eu/agriculture/school-scheme\\_fr](https://ec.europa.eu/agriculture/school-scheme_fr)

Promotion

<https://ec.europa.eu/chafea/agri/funding-opportunities/legal-framework>