



Le WWF est la **première organisation indépendante de protection de l'environnement** au monde.

1961

date de création du WWF

100

pays composant le réseau actif du WWF

5 MILLIONS

de membres

6 200

salariés à travers le monde

+ DE 12 000

programmes menés dans le monde

11,5 MILLIARDS DE DOLLARS

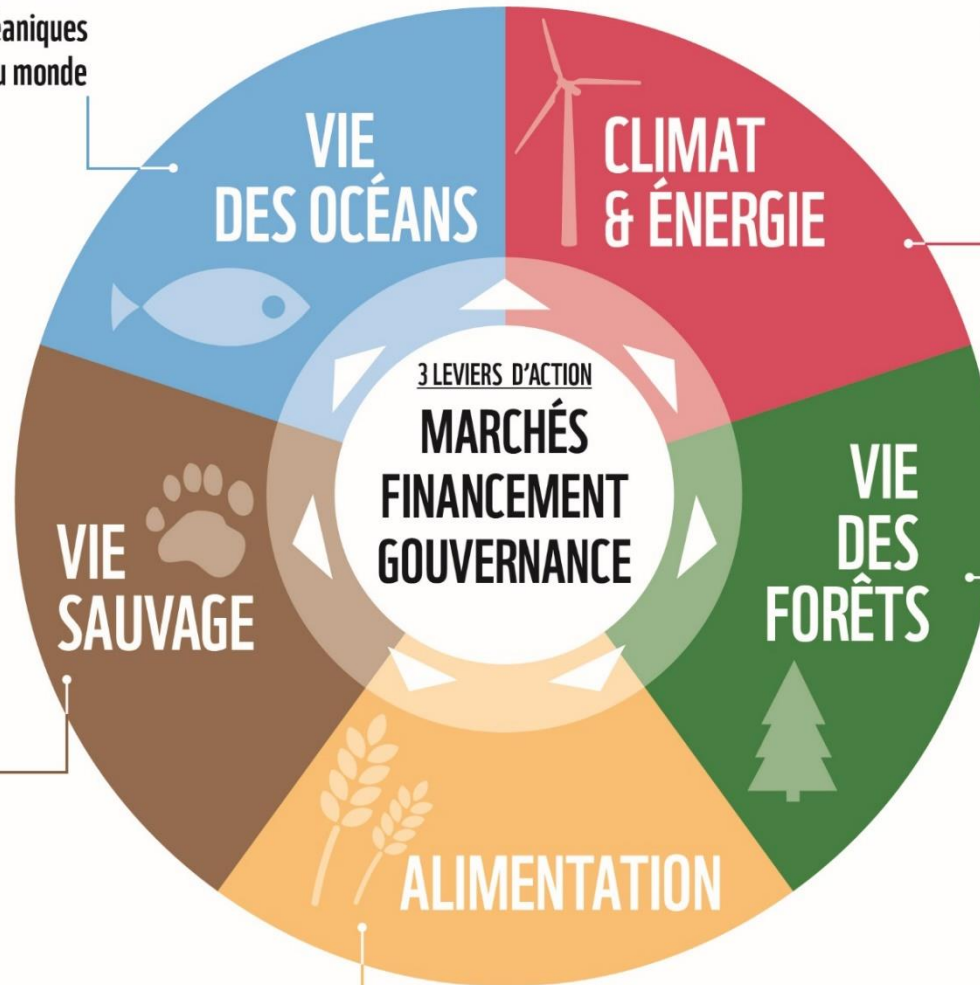
investis depuis 50 ans



STRATÉGIE BIODIVERSITÉ ET SOUTENABILITÉ 2020

Améliorer les moyens de subsistance et la biodiversité grâce aux pêcheries et écosystèmes océaniques les plus importants du monde

Opérer un changement mondial vers un avenir bas-carbone et résilient au changement climatique



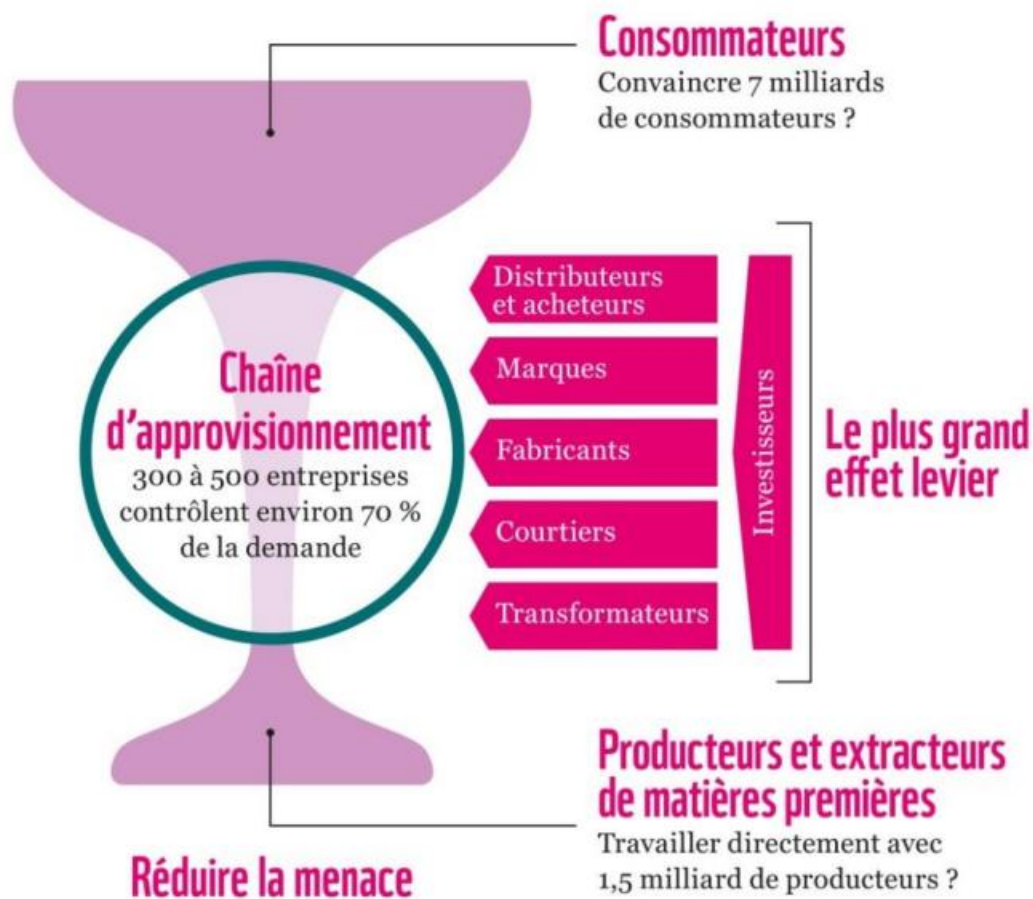
Protéger les espèces les plus emblématiques et les plus en danger

Enrichir et maintenir l'intégrité des forêts les plus importantes au monde en prenant en compte leurs bénéfices pour l'humanité

Favoriser les systèmes alimentaires durables pour préserver la nature et garantir la sécurité alimentaire

300 à 500 entreprises contrôlent environ 70 % des marchés mondiaux des **matières premières** considérées comme critiques par le WWF.

Agir au cœur de la chaîne



En convaincant un nombre significatif d'entreprises d'utiliser des standards de production durables, il est possible de pousser le marché jusqu'à un point de bascule où la production durable devient la norme.

En France, le WWF a identifié les 25 entreprises françaises prioritaires pour une transformation rapide des marchés car elles impactent le plus les écosystèmes terrestres et marins.

Toutes ces entreprises ont un rôle prépondérant à jouer dans la transformation des marchés, quel que soit leur positionnement au sein de la chaîne d'approvisionnement.



SUSTAINABLE DIETS



■ ÉTATS
GÉNÉRAUX
ALIMEN
TATION

ifop



Les Français, la consommation
écoresponsable et la transition
écologique

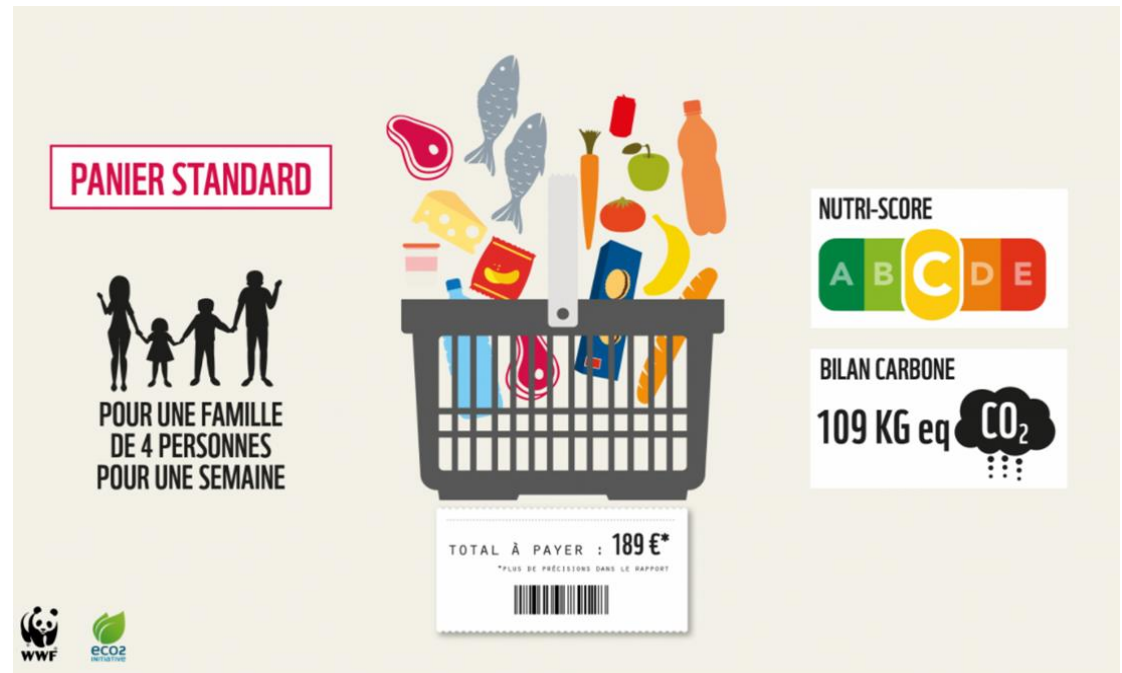
Ifop pour WWF France

**Sondage WWF/IFOP : 67%
souhaiterait réduire la
consommation de protéines
animales**



JF/DP N° 115012
Contacts Ifop :
Jérôme Fourquet / Delphine Poët
Département Opinion et Stratégies d'Entreprise
TEL : 01 45 84 14 44
prenom.nom@ifop.com
OCTOBRE 2017

Vers des régimes alimentaires durables





Est-il possible d'améliorer la qualité de son alimentation sans en augmenter le coût?



ÉTATS GÉNÉRAUX ALIMENTATION

Disponible en version ENG

PANIER STANDARD



POUR UNE FAMILLE DE 4 PERSONNES POUR UNE SEMAINE

NUTRI-SCORE: **C**

BILAN CARBONE: 109 KG eq CO₂

TOTAL À PAYER : 189 €*
*PRIX ESTIMÉ DANS LE RAPPORT : 186,70 €

PANIER FLEXITARIEN



NUTRI-SCORE: **A**

BILAN CARBONE: 68 KG eq CO₂

TOTAL À PAYER : 189 €*
*PRIX ESTIMÉ DANS LE RAPPORT : 190,20 €



Etude comparative multidimensionnelle de paniers alimentaires durables : impact carbone, qualité nutritionnelle et coûts - Novembre 2017

