



CONSOMMATION

Faciliter le quotidien
des familles



QUELS CRITÈRES ?

QUEL AFFICHAGE ?

POUR UN CHOIX ÉCLAIRÉ



POINT DE DÉPART



COMMENT EST-ON INFORMÉ AUJOURD'HUI ?

Agriculture biologique en alimentaire, sorts d'excellence environnementale, et HVE ?
Multiplication des logos et déclarations environnementales.
Que valent-ils ?
Quelle qualité supplémentaire.
Et les produits sans logos ?

=> Nécessité d'informer pour **l'ensemble** des produits :
Affichage environnemental



DÉJÀ 10 ANS !

GRENELLE I :
pouvoir bénéficier
d'une information
sur l'impact
environnemental

GRENELLE II : l'affichage
environnemental est
inscrit avec une période
d'expérimentation

Plateforme
affichage
environnemental :
définition du
format.

Poursuite en parallèle du travail sur les logos et allégations
environnementales

Loi Ega
rien de
précis

COMOP chargé
de jeter les
premières
bases

Rapport des
associations de
consommateurs
sur la vision des
consommateurs

Rapport du
CNC sur le
Bilan

Loi Transition
Énergétique lien
entre allégation et
caractéristiques
environnementales



QUELS CRITÈRES ?

UN OU PLUSIEURS ?

➤ L'impact sur l'effet de serre ?

C'est le point de départ

Permet d'incorporer beaucoup de pratiques culturales => énergie dépensée.

Mais insuffisant car non discriminant sur certaines pratiques

Ne prends pas en compte le piégeage non plus

Peut aller à l'encontre des représentations habituelles des consommateurs

➤ Qu'ajouter ?

Des critères plus parlants qui importent au consommateur

La pollution du fait des traitements

La conservation de biodiversité qui reste difficile à mesurer



QUELS CRITÈRES ?

PLUSIEURS MAIS LESQUELS ?

- En tant qu'associations de consommateurs pas légitimes pour définir les critères les plus pertinents en fonction du produit concerné
- Où s'arrête-t-on dans la chaîne ?
 - Jusqu'à l'achat du consommateur ?
 - En intégrant son utilisation ?

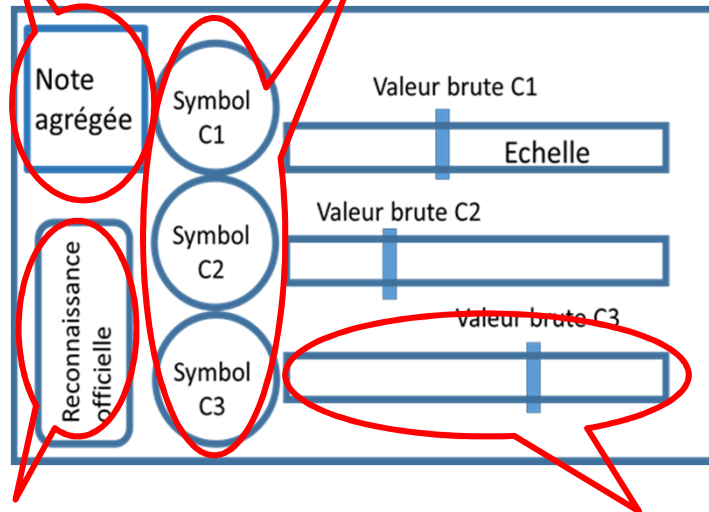
En alimentation, difficile d'intégrer l'utilisation sauf pour les plats prêts à l'emploi car les modes de préparations sont divers et variés (cru, cuisson au four, au gaz, à l'eau, à la vapeur...).



L'INFORMATION DU CONSOMMATEUR

Faire un choix rapidement

Connaître les principaux impacts de ce type de produit



Etablir la confiance

Se constituer une échelle de valeur

CE QUE NOUS VOULIONS :

- Un processus unique garanti par l'état même si les critères principaux sont définis par secteur
- Un format unique pour permettre au consommateur de le repérer plus facilement et d'avoir confiance.
- Un affichage sur les produits complété par un site officiel permettant d'aller plus loin.

CE QUI A ÉTÉ RETENU



	CLIMAT Effet de serre en g équivalent CO2	28g
	EAU Eutrophisation en g équivalent PO4	8g
	AIR Acidification en g équivalent SO2	3g

Évalué sur le cycle de vie
pour 100 g de produit

UN DISPOSITIF VOLONTAIRE

Plusieurs formats possibles :

- Deux formats synthétiques
- Un format détaillé

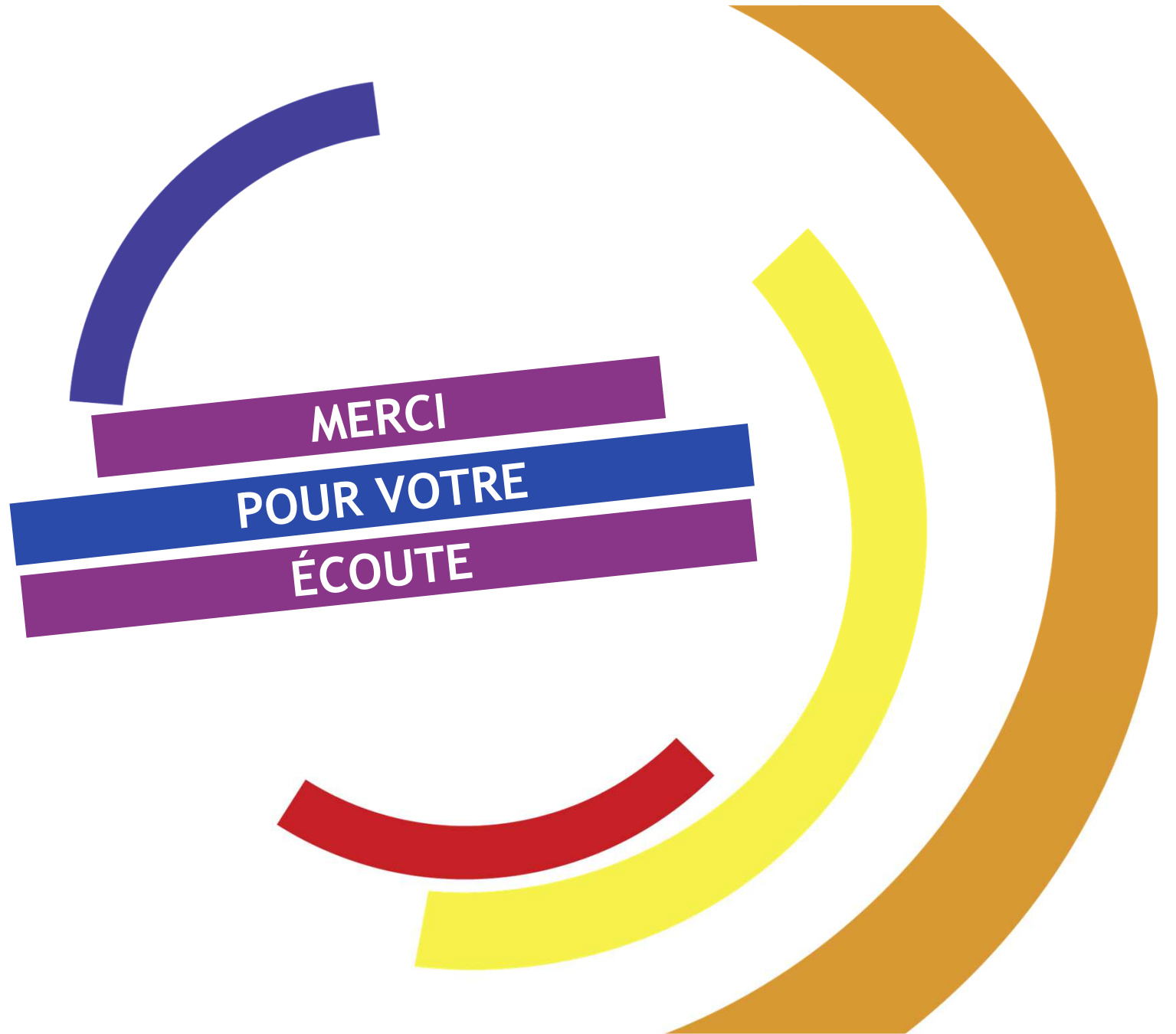


LES DÉMARCHES DÉJÀ PRÉSENTES

- Uniquement le groupe Casino

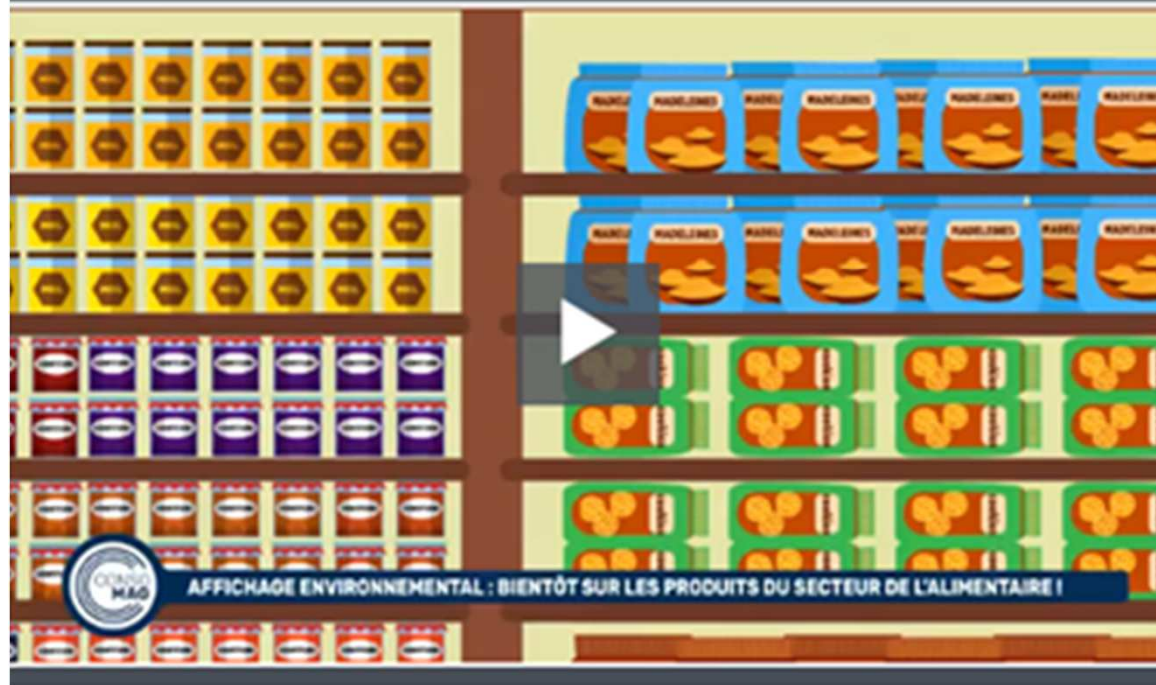


=> Impact sur le logo national présenté dans le consomag consacré au sujet.



AFFICHAGE ENVIRONNEMENTAL : BIENTÔT SUR LES PRODUITS DU SECTEUR DE L'ALIMENTAIRE ! AVEC LE CGDD

Date de publication : 28/12/2017 - Energie/environnement



CONSOMAG INC

