

# L'observation des prix dans les filières agroalimentaires

## FRUITS ET LÉGUMES

17 mars 2010

**APRIFEL - Comité Consommateurs**



FranceAgriMer  
Philippe BOYER



FranceAgriMer L'observation des prix dans les filières agroalimentaires FRUITS ET LÉGUMES

**PLAN**



- Histoire et outils de l'observation des prix des F&L**
- Les prix des F&L en longue période**
- La variabilité des prix des F&L**
- Quelle relation entre prix amont et prix aval des F&L ?**

copyright : photos Marché International de Rungis

FranceAgriMer L'observation des prix dans les filières agroalimentaires FRUITS ET LÉGUMES



Histoire et outils de l'observation des prix des F&L

© Philippe BOYER - 061 70 00 00 - 2008

FranceAgriMer L'observation des prix dans les filières agroalimentaires FRUITS ET LÉGUMES 4

Histoire et outils de l'observation des prix des F&L  
**UNE PRÉOCCUPATION ANCIENNE DES POUVOIRS PUBLICS**



Dès 1539 ... Ordonnance de Villers-Cotterêts (François I<sup>er</sup>)  
 Art. 102. – Qu'en tous les sièges de nos juridictions ordinaires, soient généraux ou particuliers, se fera rapport par chacune semaine de la valeur et estimation commune de toutes espèces de gros fruits, comme bleds, vins, foins, et autres semblables, par les marchands faisant négociations ordinaires desdites espèces de fruits, qui seront contraints à ce faire, sans en prendre aucun salaire, par mulctes et amendes, privation de négociation, emprisonnement de leurs personnes, et autrement à l'arbitration de justice.

FranceAgriMer L'observation des prix dans les filières agroalimentaires FRUITS ET LÉGUMES 5

Histoire et outils de l'observation des prix des F&L  
**DES MIN AUX GMS**



**Années 50**

PAC (1957), important besoin d'augmenter la production agricole.

Producteurs agricoles peu organisés collectivement, les **marchés physiques de gré à gré** écoulent une partie importante de la production.

**Décret du 30 septembre 1953**

**création des MIN** : sites de marchés de gré à gré en réseau national ; marché **de production** et marché de **gros**

sites de concurrence organisée : concentration de l'offre et de la demande, **transparence des transactions** : cotations, normalisation des produits.

**Institut technique des marchés agricoles** :

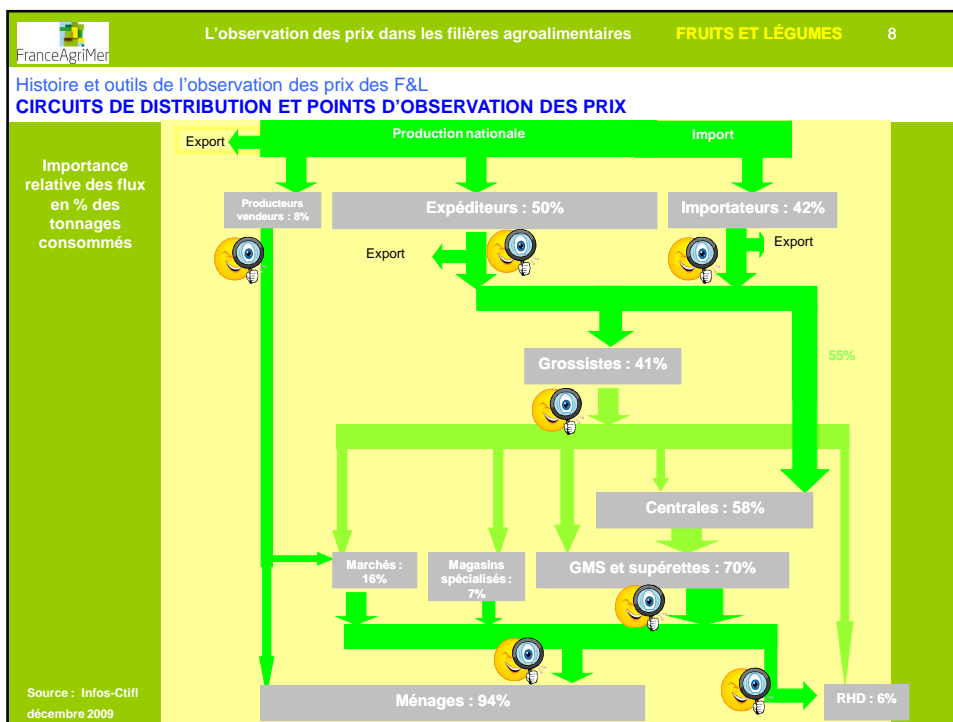
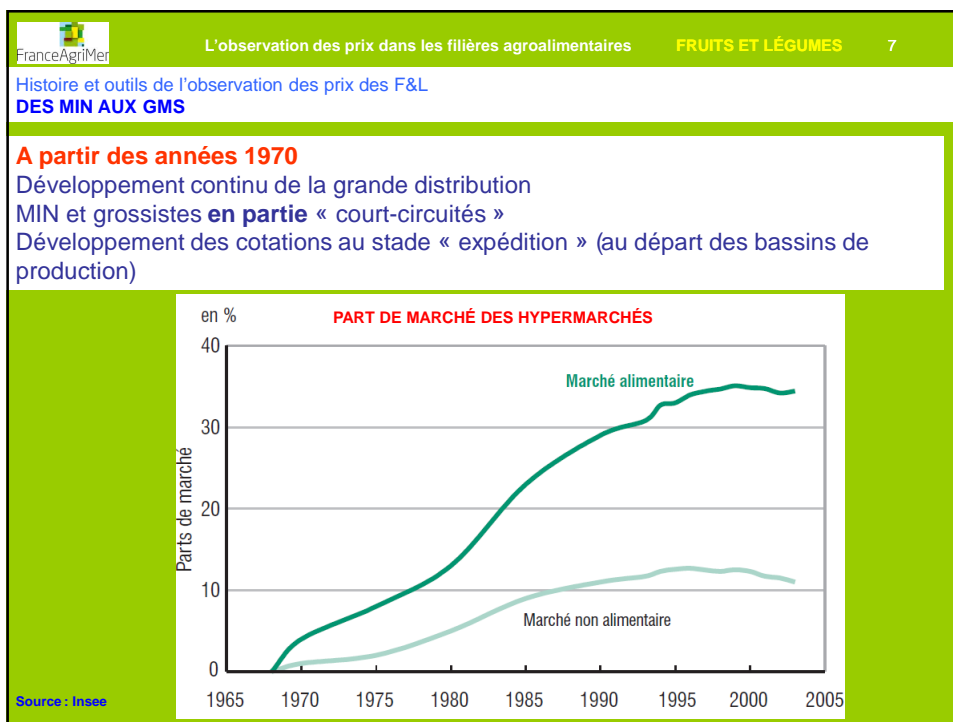
créé en 1953 pour améliorer la transparence des transactions. Association « loi 1901 » (Min.Agri, SNCF, CTIFL). Deux services : le service des nouvelles du marché et le service de la normalisation.

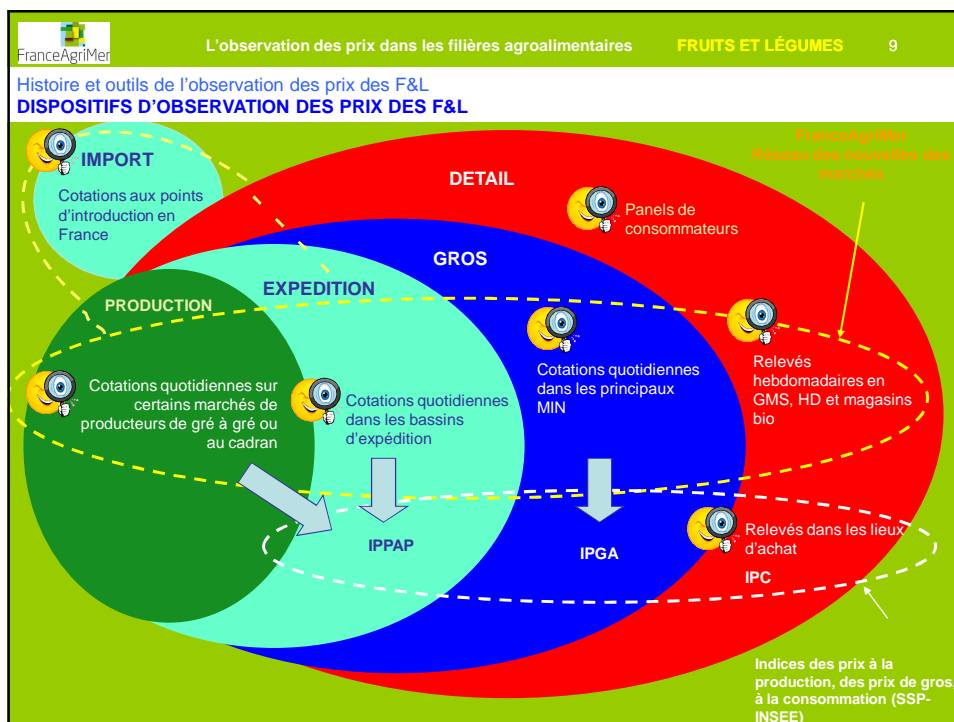
FranceAgriMer L'observation des prix dans les filières agroalimentaires FRUITS ET LÉGUMES 6

Histoire et outils de l'observation des prix des F&L  
**DES MIN AUX GMS**



MIN de Châteaurenard  
© FranceAgriMer





FranceAgriMer L'observation des prix dans les filières agroalimentaires FRUITS ET LÉGUMES 10

Histoire et outils de l'observation des prix des F&L  
**LES COTATIONS PORTENT SUR PLUSIEURS LIBELLÉS DU PRODUIT**

Exemple : 32 libellés de tomate cotés à l'expédition en 2009 (hors import, hors « bio »), définis par le type de variété (ronde, cerise, allongée...), l'origine, la catégorie (I ou extra), le calibre, le conditionnement.

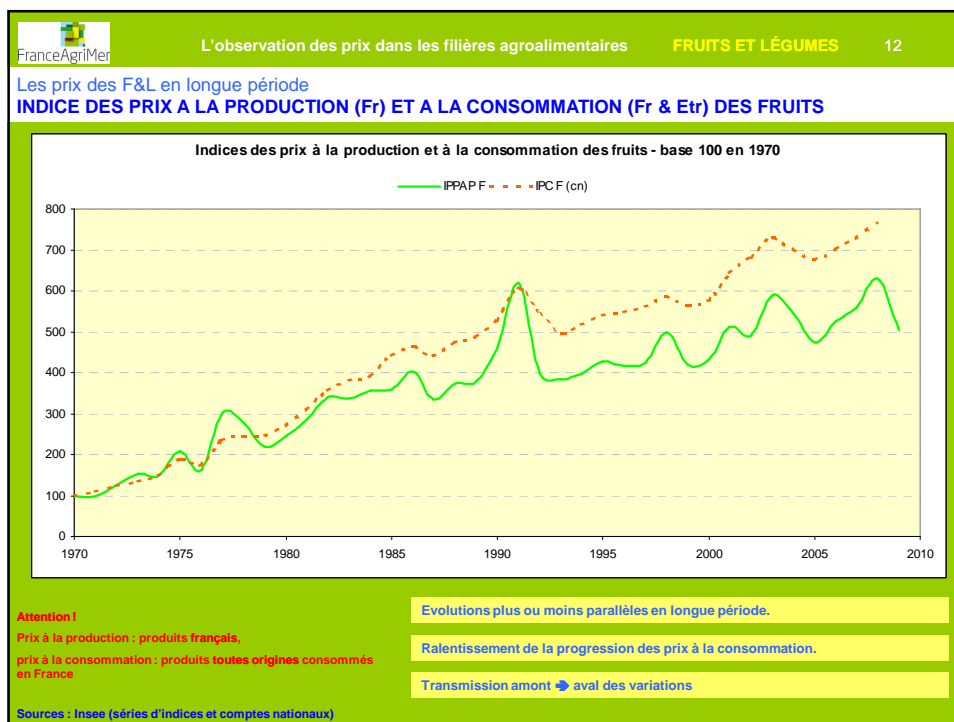
|   |   |
|---|---|
| TOMATE allongée Sud-Est cat.I colis 6kg               | TOMATE ronde Roussillon cat.I 67-82mm colis 6kg   |
| TOMATE allongée Sud-Ouest cat.I                       | TOMATE ronde Roussillon extra 57-67mm             |
| TOMATE Cerise Bretagne extra barq.250g                | TOMATE ronde Roussillon extra 67-82mm             |
| TOMATE Cerise Sud-Est barq.250g                       | TOMATE ronde Roussillon grappe cat.I colis 6kg    |
| TOMATE cocktail Bretagne extra barq.500g              | TOMATE ronde Roussillon grappe extra colis 6kg    |
| TOMATE côtelée coeur de boeuf Bretagne plateau 1rg    | TOMATE ronde Sud-Est cat.I 57-67mm colis 6kg      |
| TOMATE ronde Bretagne extra 57-67mm colis 6kg         | TOMATE ronde Sud-Est cat.I 67-82mm colis 6kg      |
| TOMATE ronde Bretagne extra 67-82mm colis 6kg         | TOMATE ronde Sud-Est extra 67-82mm colis 6kg      |
| TOMATE ronde Bretagne grappe extra colis 10kg         | TOMATE ronde Sud-Est extra 82-102mm plateau 1rg   |
| TOMATE ronde coeur de boeuf Sud-Est cat.I plateau 1rg | TOMATE ronde Sud-Est grappe cat.I                 |
| TOMATE ronde Pays de la Loire extra 57-67mm colis 6kg | TOMATE ronde Sud-Est grappe extra                 |
| TOMATE ronde Pays de la Loire extra 67-82mm colis 6kg | TOMATE ronde Sud-Ouest cat.I 57-67mm colis 6kg    |
| TOMATE ronde Pays de la Loire grappe extra colis 10kg | TOMATE ronde Sud-Ouest cat.I 67-82mm colis 6kg    |
| TOMATE ronde Rhône-Alpes cat.I 57-67mm colis 6kg      | TOMATE ronde Sud-Ouest cat.I 67-82mm plateau 1rg  |
| TOMATE ronde Rhône-Alpes cat.I 67-82mm colis 6kg      | TOMATE ronde Sud-Ouest cat.I 82-102mm plateau 1rg |
| TOMATE ronde Roussillon cat.I 57-67mm colis 6kg       | TOMATE ronde Sud-Ouest grappe cat.I               |

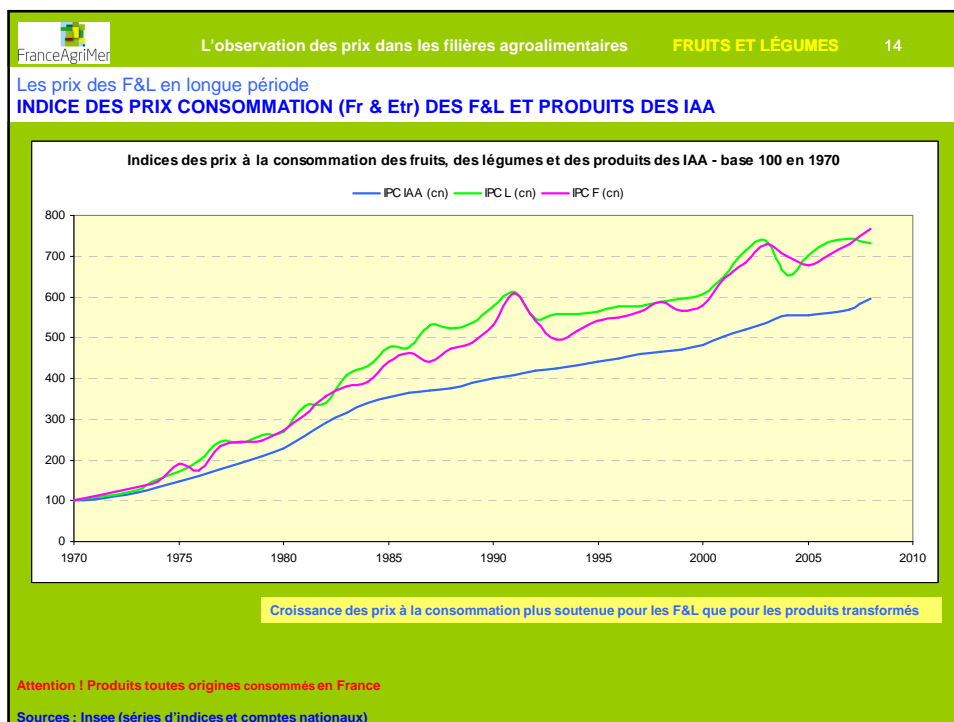
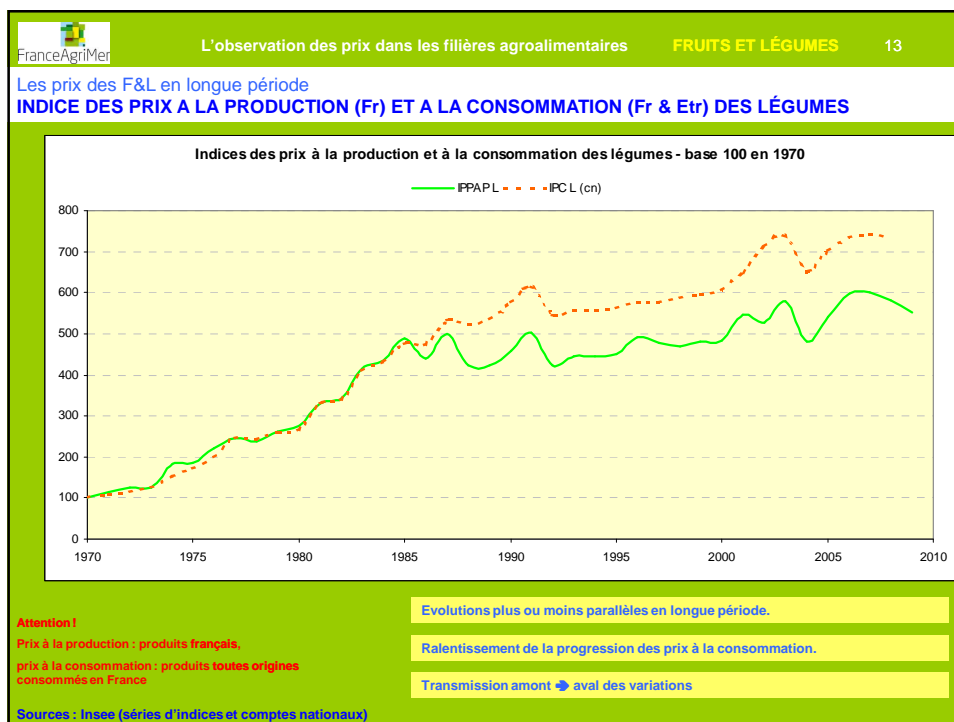
FranceAgriMer L'observation des prix dans les filières agroalimentaires FRUITS ET LÉGUMES



copyright - photos Marché International de Rungis

## Les prix des F&L en longue période





FranceAgriMer L'observation des prix dans les filières agroalimentaires FRUITS ET LÉGUMES

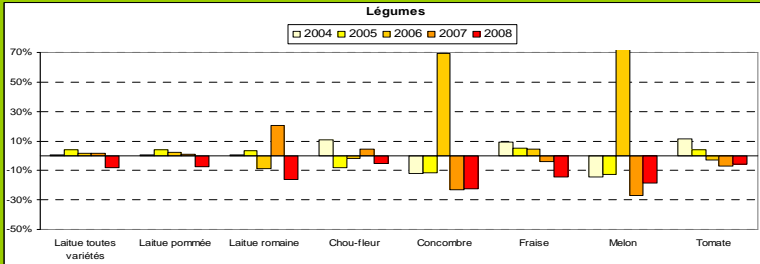


## La variabilité des prix des F&L

FranceAgriMer L'observation des prix dans les filières agroalimentaires FRUITS ET LÉGUMES 16

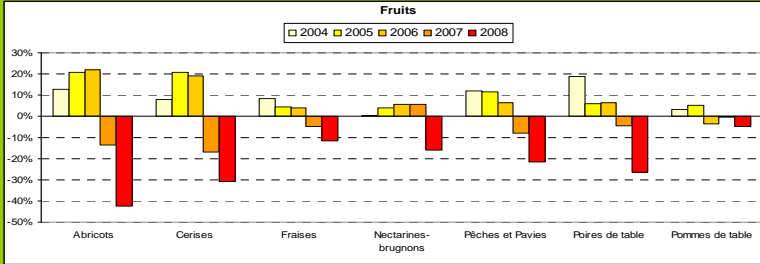
La variabilité des prix des F&L  
**CARACTÉRISTIQUES DES F&L : PRODUCTION SOUMISE À ALÉAS**

**Légumes**



| Produit                | 2004 | 2005 | 2006 | 2007 | 2008 |
|------------------------|------|------|------|------|------|
| Laitue toutes variétés | -5%  | -10% | -5%  | -5%  | -5%  |
| Laitue pommée          | -5%  | -5%  | -5%  | -5%  | -5%  |
| Laitue romaine         | -5%  | -5%  | 20%  | -5%  | -5%  |
| Chou-fleur             | 10%  | -5%  | -5%  | -5%  | -5%  |
| Concombre              | -5%  | -5%  | 70%  | -5%  | -5%  |
| Fraise                 | 10%  | -5%  | -5%  | -5%  | -5%  |
| Melon                  | -5%  | -5%  | 70%  | -5%  | -5%  |
| Tomate                 | 10%  | -5%  | -5%  | -5%  | -5%  |

**Fruits**

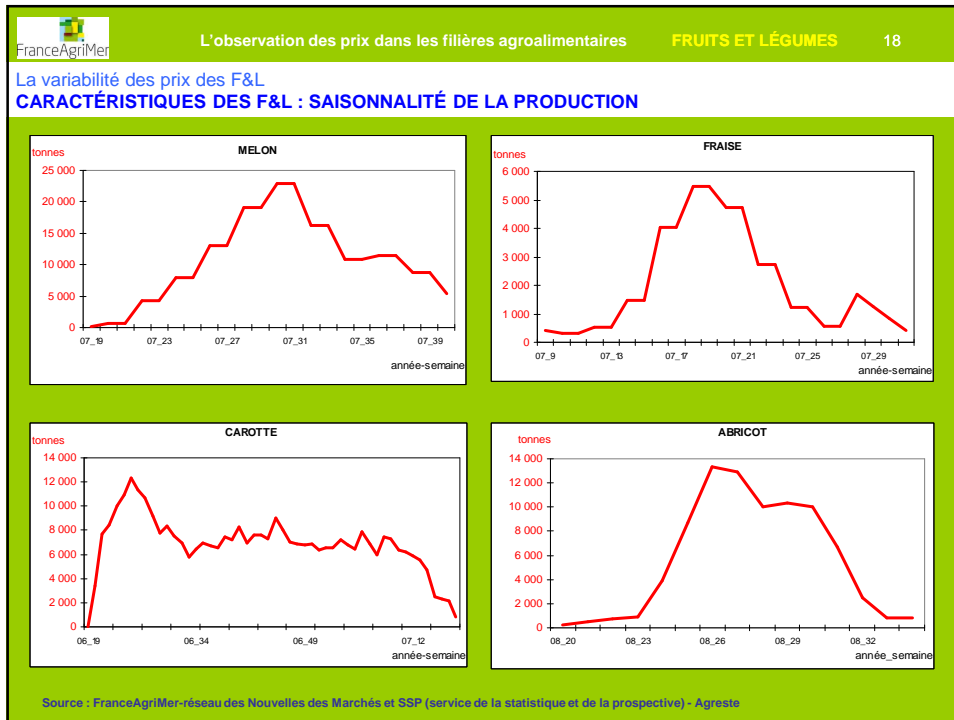
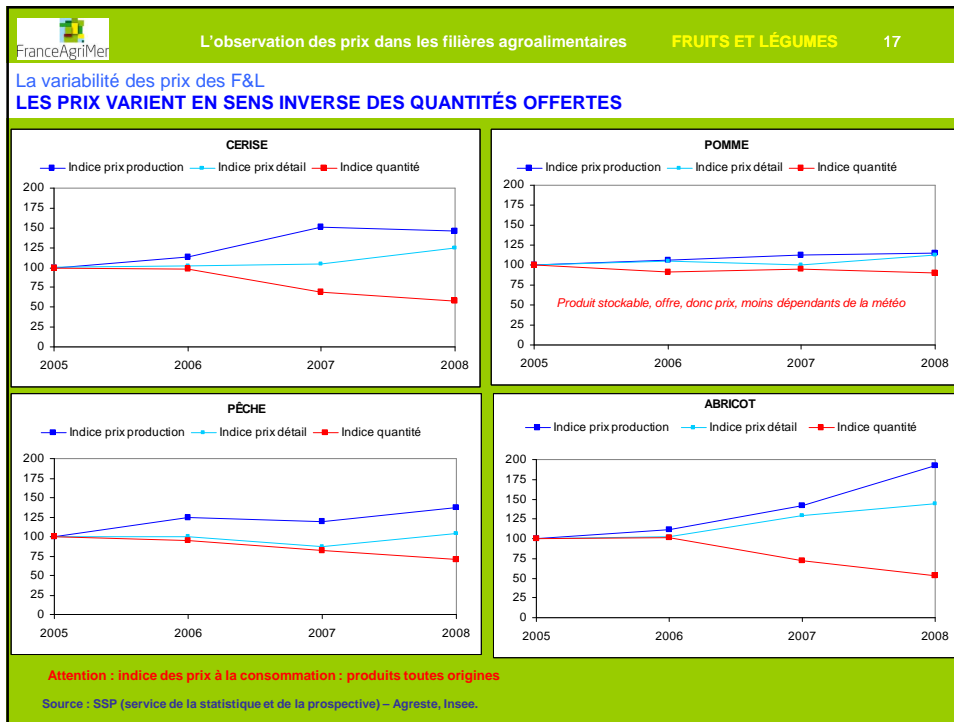


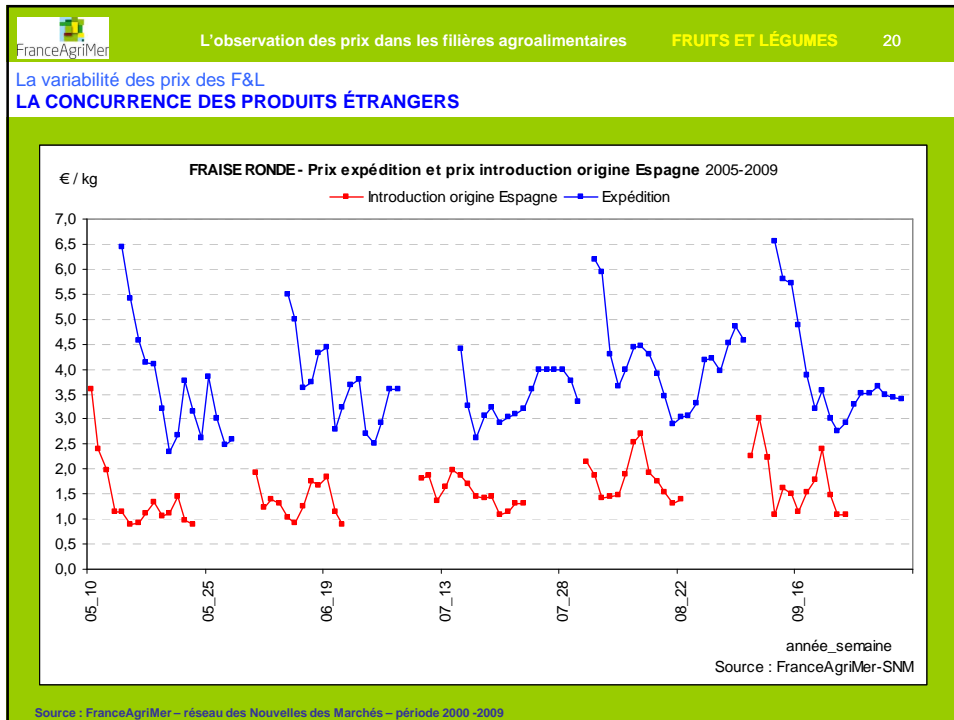
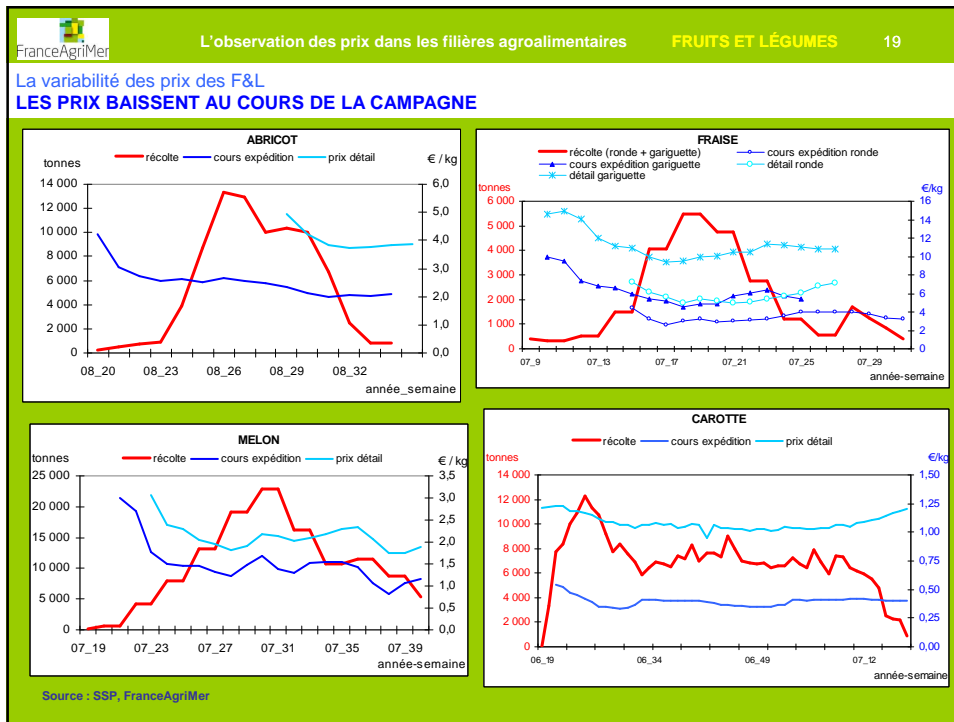
| Produit             | 2004 | 2005 | 2006 | 2007 | 2008 |
|---------------------|------|------|------|------|------|
| Abricots            | 10%  | 20%  | 20%  | -10% | -40% |
| Cerises             | 10%  | 20%  | 20%  | -10% | -30% |
| Fraises             | 10%  | 5%   | 5%   | -10% | -10% |
| Nectarines-brugnons | 5%   | 5%   | 5%   | -10% | -10% |
| Pêches et Pavies    | 10%  | 10%  | 5%   | -10% | -10% |
| Poires de table     | 15%  | 5%   | 5%   | -10% | -30% |
| Pommes de table     | 5%   | 5%   | -5%  | -5%  | -5%  |

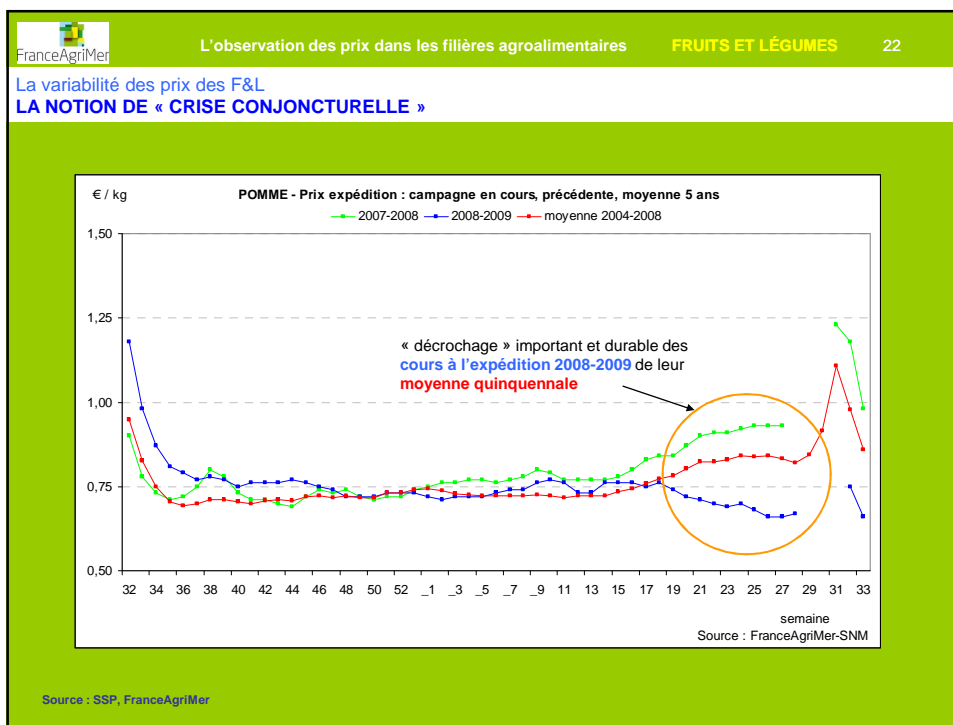
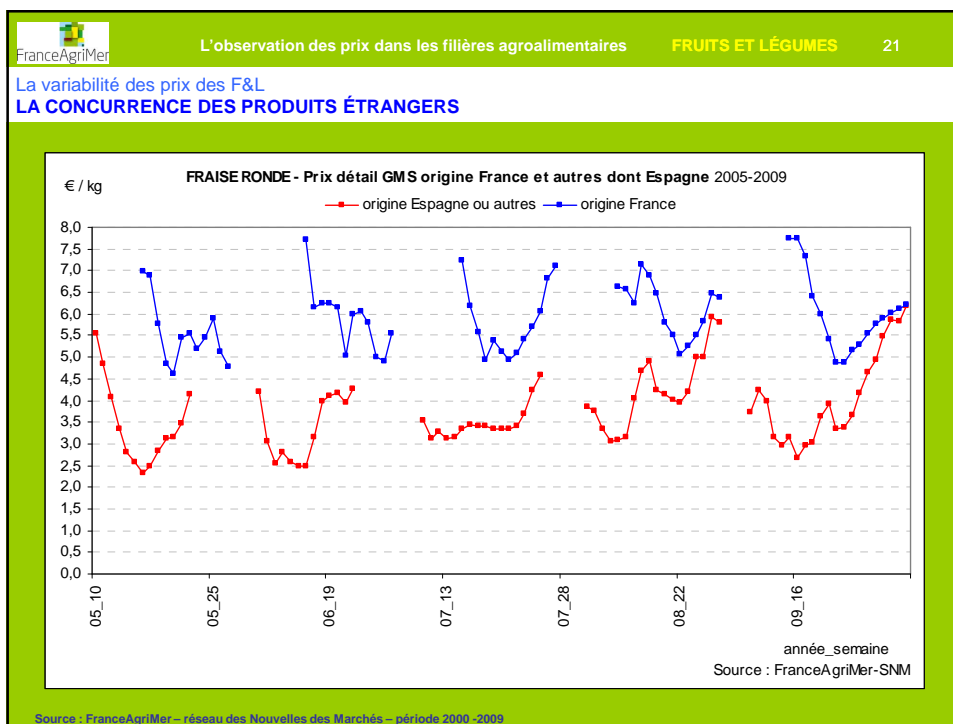
Ecart de la production annuelle par rapport à la moyenne des 5 ans

Source : SSP - Agreste





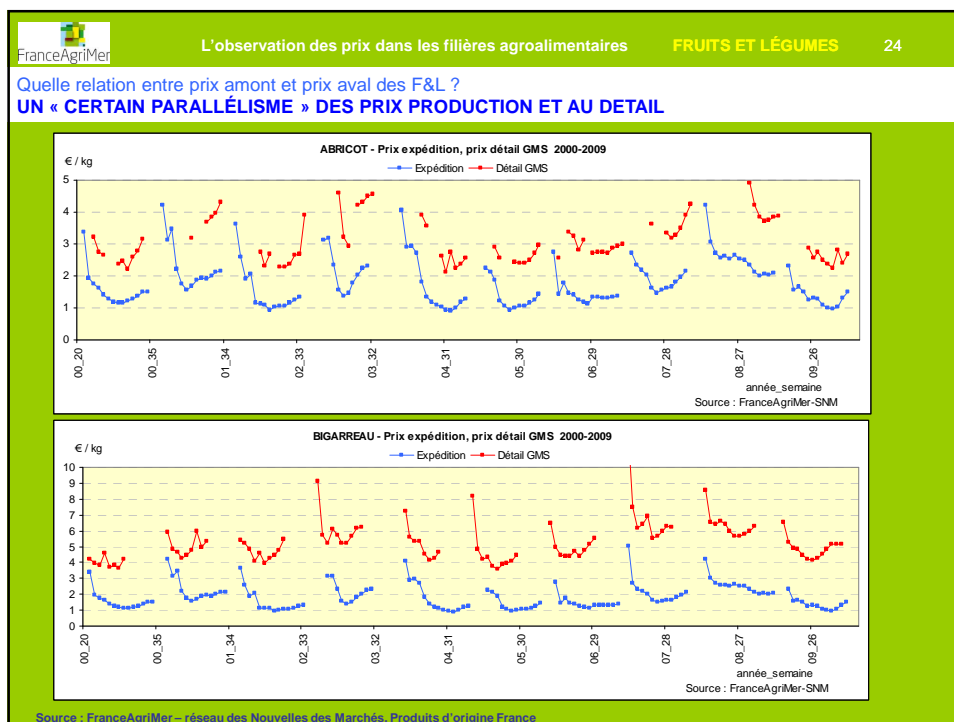


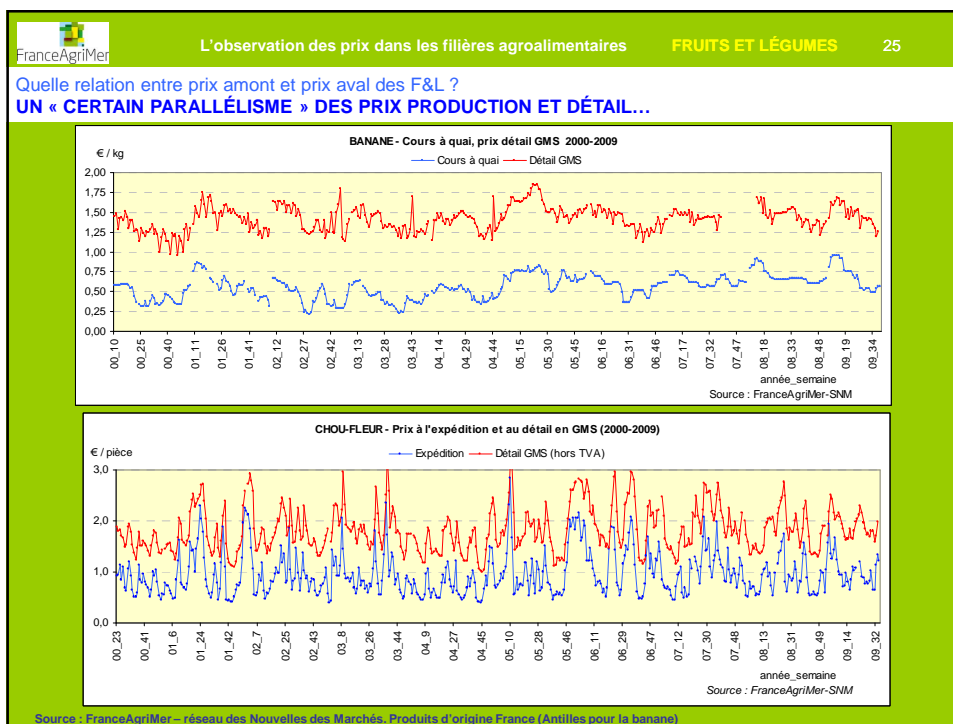


FranceAgriMer L'observation des prix dans les filières agroalimentaires FRUITS ET LÉGUMES



**Quelle relation entre prix amont et prix aval des F&L ?**



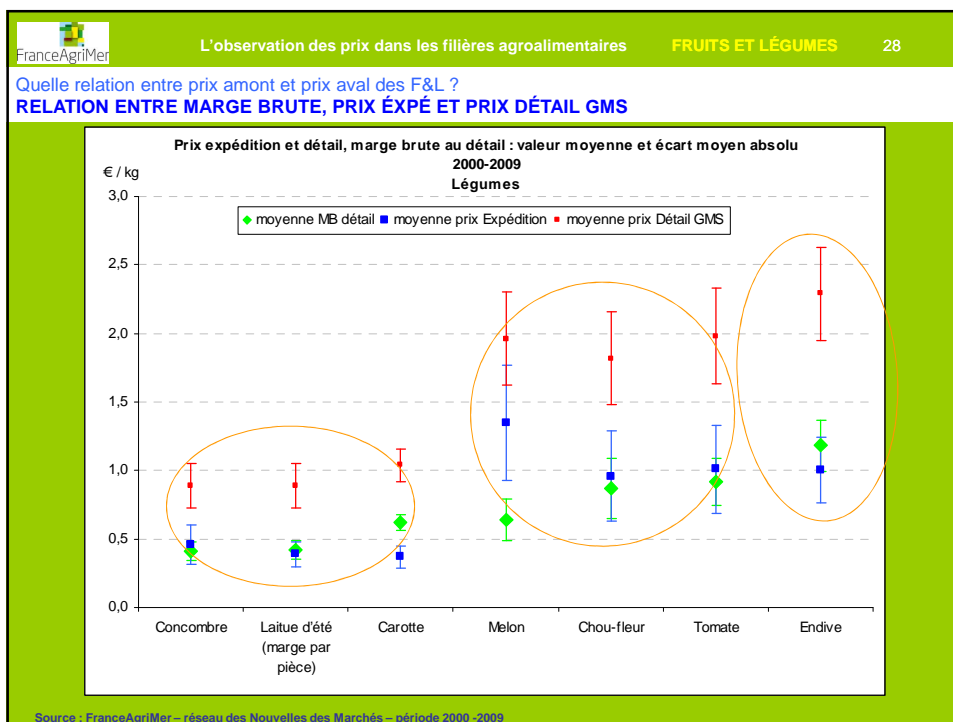
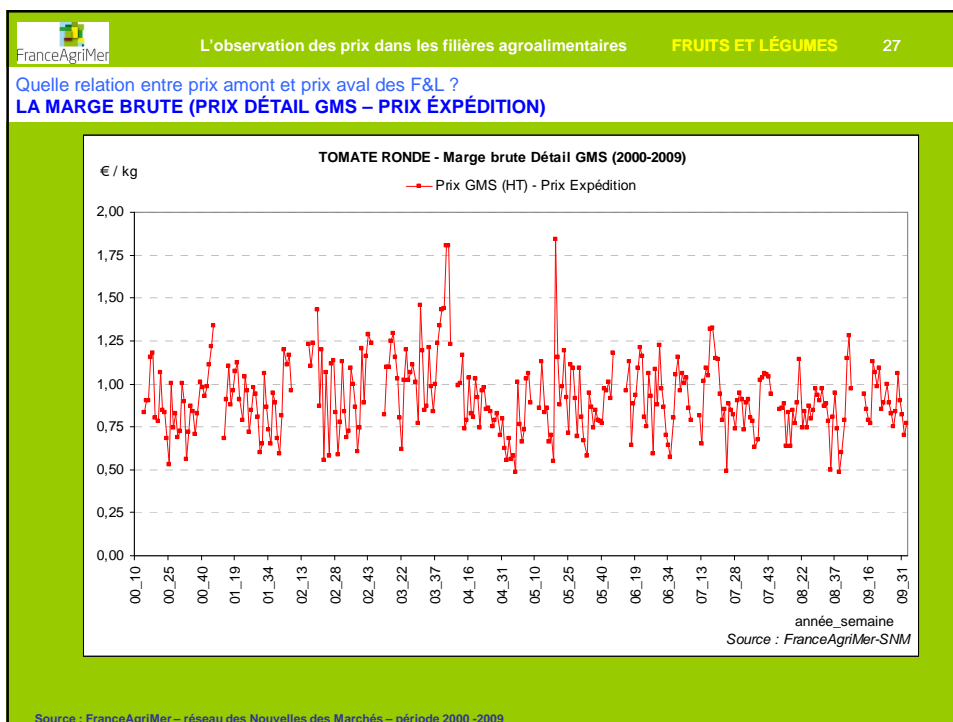


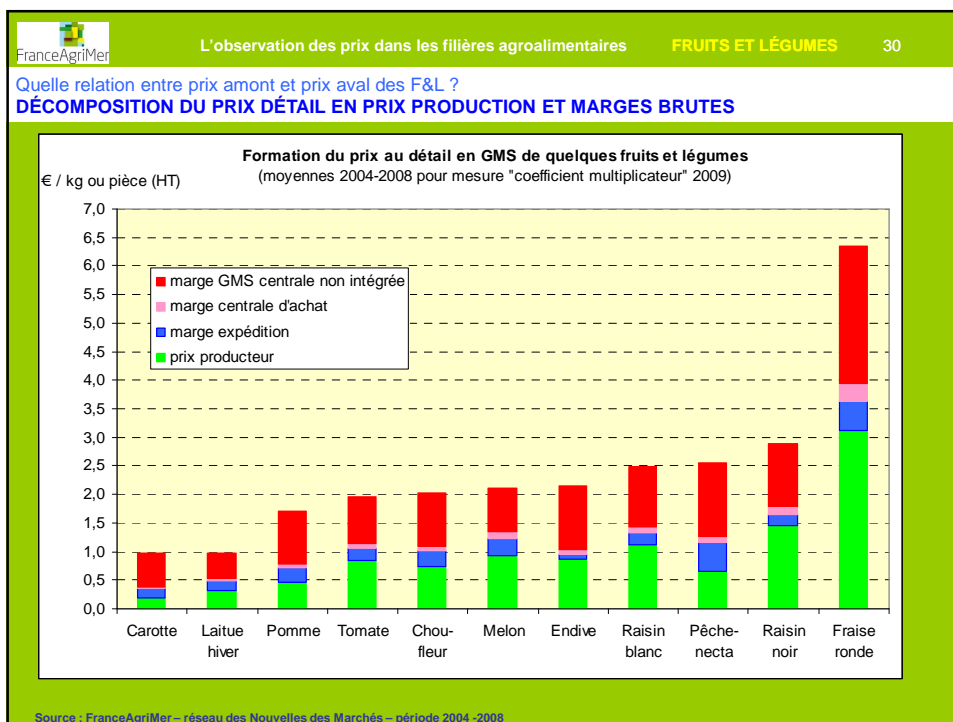
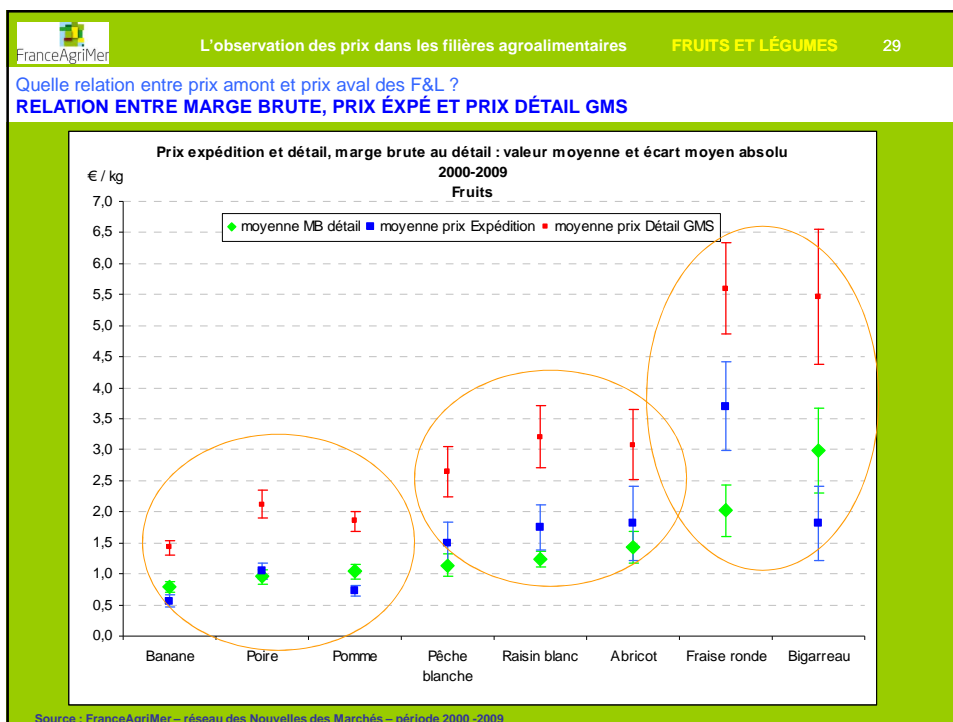
FranceAgriMer L'observation des prix dans les filières agroalimentaires FRUITS ET LÉGUMES 26

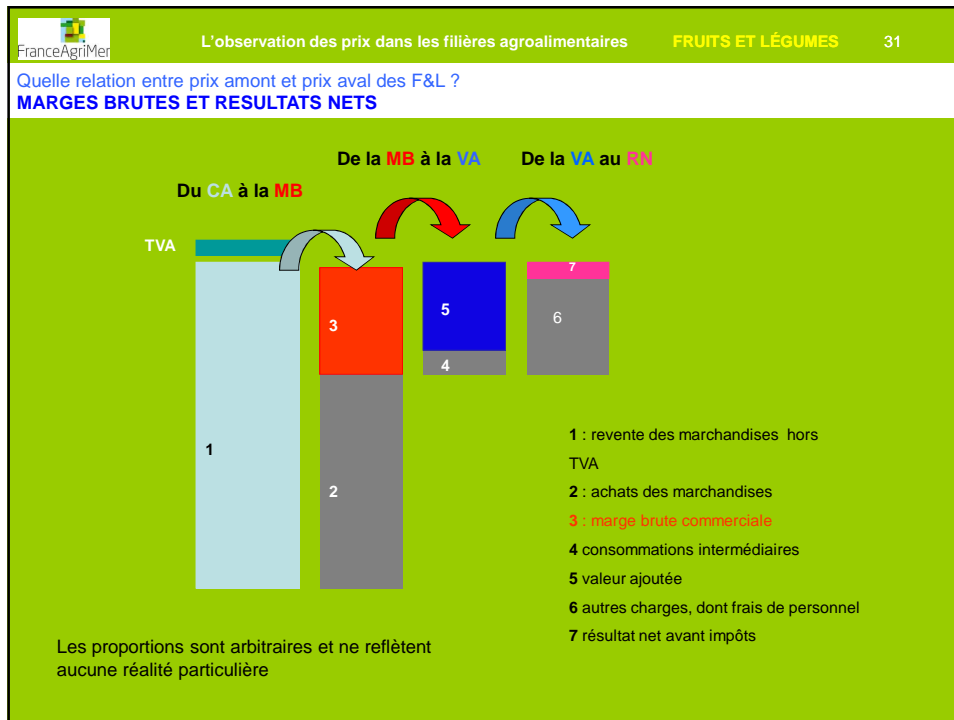
Quelle relation entre prix amont et prix aval des F&L ?  
**QUESTIONS SUR LA TRANSMISSION DES PRIX AMONT → AVAL**

- **Marge de la distribution pour un produit donné en fonction du prix expédition : constante ? proportionnelle ? mélange des 2 ?**
  - **constante** : la marge couvre des frais au kg (par exemple : manutention ; mise en rayon) ;
  - **proportionnelle** : la marge couvre des frais proportionnels à la valeur du produit (par exemple : des pertes en rayon).
- **Les « chocs » sur le prix expédition se transmettent-ils au prix détail (ou l'inverse) ?**
  - **prix expédition → prix détail** : l'offre, liée à la météo détermine fortement les variations de prix...
- **Un « choc » baissier du prix expédition est-il transmis plus vite au moins vite au prix détail qu'un choc haussier ?**
  - Excès d'offre (météo) :
    - baisse du prix expédition
    - risque de perte en rayon (produit périssable) si la demande « ne suit pas »
    - baisse du prix au détail

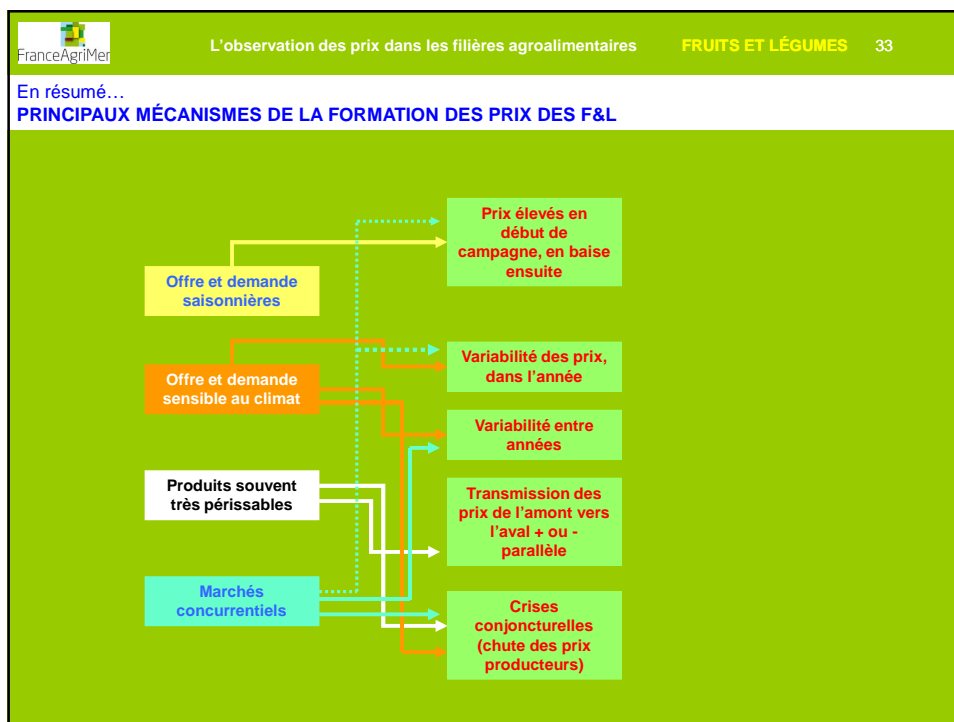
Source : Hassan D. et M. Simioni (2001), "Filière fruits et légumes : comment la grande distribution transmet-elle aux consommateurs les variations de prix à la production?", INRA – Sciences Sociales, n°400.











FranceAgriMer L'observation des prix dans les filières agroalimentaires FRUITS ET LÉGUMES 34

**SITES WEB**

[www.franceagrimer.fr/informations/FAMObs.htm](http://www.franceagrimer.fr/informations/FAMObs.htm)  
 L'observatoire des prix et des marges alimentaires

[www.snm.agriculture.gouv.fr](http://www.snm.agriculture.gouv.fr)  
 Les cotations F&L et autres produits frais  
 (réseau des nouvelles des marchés, FranceAgriMer et DRAAF)

[www.agreste.agriculture.gouv.fr](http://www.agreste.agriculture.gouv.fr)  
 La statistique agricole : production, prix...  
 (service de la statistique et de la prospective du MAAP)

[www.insee.fr](http://www.insee.fr)  
 Le site de l'Insee