



**AGENCE POUR LA RECHERCHE
ET L'INFORMATION
EN FRUITS & LÉGUMES**



Nos sociétés font actuellement face à un double enjeu :

- ▶ **Les maladies chroniques** pèsent de plus en plus sur l'état de santé et la qualité de vie de la population, ainsi que sur les dépenses de santé de nos sociétés.
- ▶ **Le changement climatique** menace la santé, la sécurité alimentaire, et l'économie.

L'alimentation est au cœur de ces deux enjeux. **Facteur clé de prévention** de nombreuses maladies chroniques - obésité, cancers, maladies cardiovasculaires, diabète de type 2 ... - l'alimentation est également un levier clé qui pourrait permettre de **réduire nos émissions de gaz à effet de serre et notre usage des ressources naturelles**.

Face à ces deux urgences, il est plus que jamais primordial de **faire évoluer les habitudes alimentaires, et de créer des environnements où le choix alimentaire sain et durable est le choix par défaut**.



DE LA SCIENCE À L'ACTION

APRIFEL est une association loi 1901, créée en 1981. Elle assure l'interface entre les scientifiques, la société civile et les professionnels des fruits et légumes. Sa vocation est d'informer et mobiliser, pour passer de la science à l'action, en faveur d'une alimentation saine et durable pour tous.

Dans ce but, Aprifel :

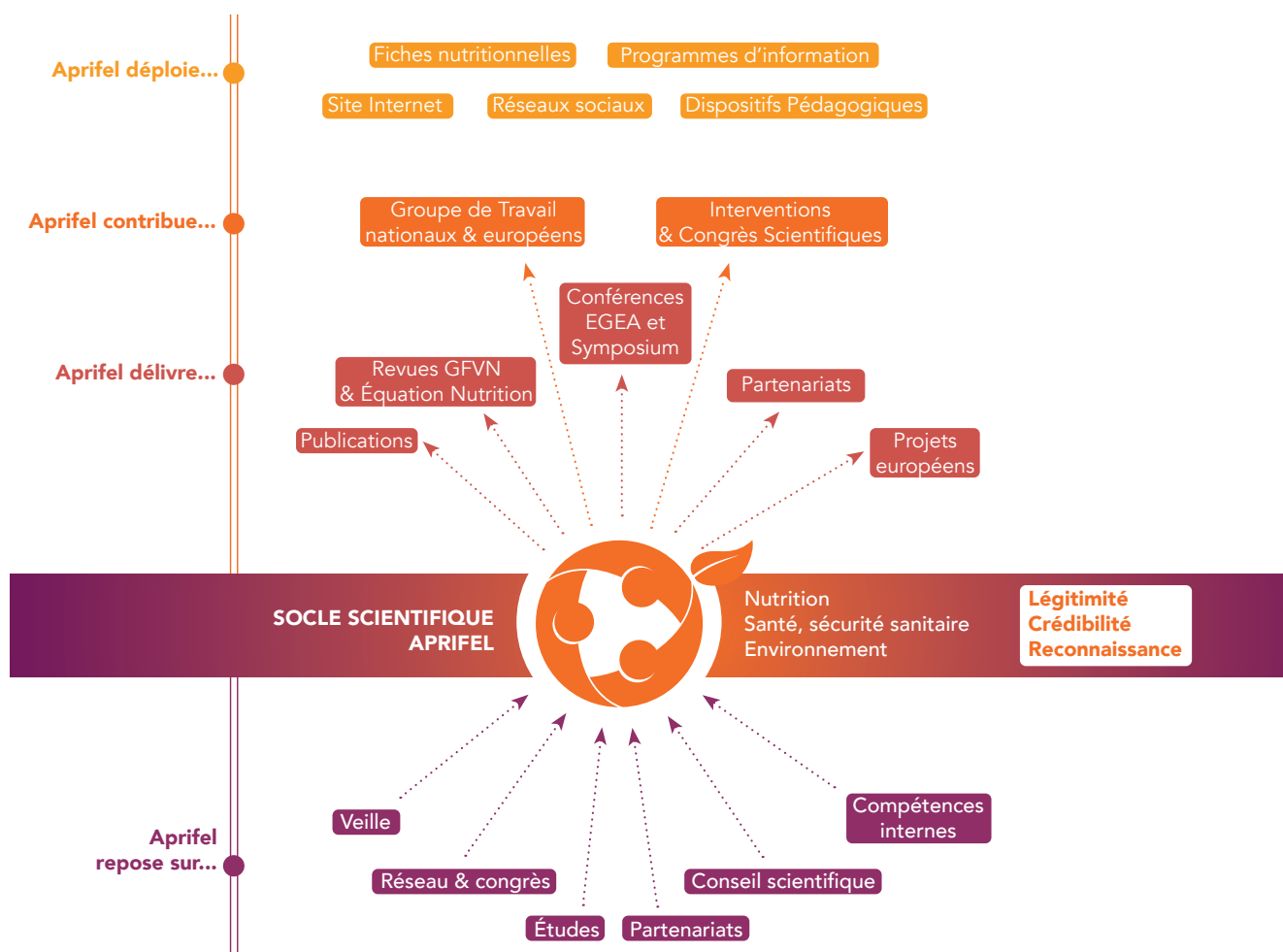
- ▶ Œuvre pour la vulgarisation et la transmission des données scientifiques relatives aux fruits et légumes.
- ▶ Mobilise la communauté scientifique nationale et internationale.
- ▶ Réalise et diffuse des publications et organise des colloques d'information et des conférences internationales.

« **Faire évoluer les systèmes alimentaires et en particulier, faire augmenter la consommation de fruits et légumes, est non seulement un enjeu de santé publique, mais également de durabilité.** »

DEUX AXES D'ACTION COMPLÉMENTAIRES

Pour mener à bien sa mission, Aprifel analyse et transmet la connaissance concernant les liens entre fruits et légumes et santé, sécurité sanitaire et durabilité.

Son action s'articule autour de deux axes : **la science et l'information..**



UNE GOUVERNANCE TRI-PARTITE ORIGINALE

Reflet de son action, Aprifel possède une gouvernance où scientifiques, société civile et professionnels des fruits et légumes sont représentés. La mise en œuvre des actions de l'association est subordonnée à l'aval de ces 3 conseils.

CONSEIL D'ADMINISTRATION

- ▶ Rassemble des personnalités compétentes des champs d'intervention de l'association.
- ▶ Acte les grandes orientations financières de l'association.
- ▶ Veille à sa gestion administrative et financière,
- ▶ Donne son avis sur les comptes, valide les budgets et les programmes d'actions annuels.

CONSEIL SCIENTIFIQUE

- ▶ Réunit et mobilise l'ensemble des compétences scientifiques nécessaires pour éclairer les travaux de l'association.
- ▶ Analyse les données scientifiques récentes traitant des problématiques en lien avec l'alimentation saine et durable.
- ▶ Emet des recommandations en matière de prévision et d'évaluation des risques relatifs à la santé humaine et à l'environnement.
- ▶ Elabore des dossiers et des notes explicatives afin d'identifier les actions appropriées en termes de recherche et/ou d'information.

CONSEIL CONSOMMATEURS

- ▶ Regroupe les représentants d'une douzaine d'associations nationales de consommateurs agréées
- ▶ Sollicite les mondes scientifique et économique afin d'informer les consommateurs sur des sujets qui les interpellent : gaspillage, formation des prix, modes de production ...
- ▶ Lieu d'écoute, de dialogue et d'échange

CHIFFRES CLÉS



CONSEIL D'ADMINISTRATION



CONSEIL SCIENTIFIQUE



CONSEIL CONSOMMATEURS

11 ASSOCIATIONS DE CONSOMMATEURS NATIONALES AGRÉÉES



SITE WEB



NOMBRE D'ABONNÉS



Aprifel

RECHERCHE & INFORMATION

99-97 bd Pereire, 75017 Paris

www.aprifel.com
www.egeaconference.com

Suivez nous sur

